



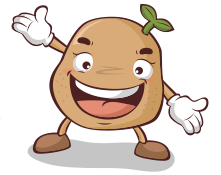
特定非営利活動法人UNE

〒940-0242 長岡市一之貝 8 6 9 番地

地域活動支援センターUNEHAUS

Tel:0258-86-8121 Fax:86-8131

E-mail:une_aze@yahoo.co.jp http://une-aze.jimdo.com/



農福連携サポーター 長野県先進地視察研修 (11/17~18)

① 内容

- ◇ はたらく・くらすを考え、共同受注・販売を行い、障がい者の工賃アップを目指す協議会の取り組みについての講義
- ◇ 長野県内の農福連携関係者との意見交換会
- ◇ 長野県内の障がい者福祉サービス事業所等視察



Copyright © 2010 Tream P&G

② 視察先：長野市内

- ◇ 特定非営利活動法人長野県セルフセンター協議会
- ◇ 社福 花工房福祉会（ゆるくら、エコーンファミリー） 他

③ 参加費：15,000円（宿泊費、食費4食、交通費、保険料）※当日徴収

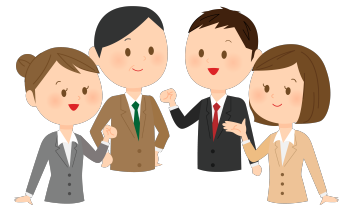
④ 募集定員：15名（定員になり次第締め切ります）

⑤ 申込み：10月27日（火）までに、UNEまで氏名、電話番号をメールにて申込み下さい。E-mail:une_aze@yahoo.co.jp

⑥ 日程

11月17日（火）

- 08：10 長岡駅東口 JR 駐車場前 集合
- 08：25 長岡北スマートインター 駐車場 集合
- 08：30 出発（長岡北スマートインター駐車場）出発
- 10：00 上越市出発（出発地は参加者の状況を見て決定します。）
- 12：00 長野市到着
- 昼食後、長野セルフセンター協議会の取り組みについて講演
- 夕方は、夕食を兼ねた長野県セルフセンター協議会のメンバーとの意見交換会
- 篠ノ井市内のルートイン篠ノ井Tel0269-293-0085（全てシング）に宿泊予定



11月18日（水）

- 8：30 ホテル出発
- 午前 社福 花工房福祉会 炭房ゆるくら、エコーンファミリー視察見学
 - 多機能型（生活介護、就労移行、B型）事業所エコーンファミリー（川中島事業所）
 - 季節ごとに異なる花と野菜の栽培、パン・スイーツ、豆腐の製造販売等
 - 炭房 ゆるくら（B型）（篠ノ井布施高田）
 - 自家製の炭、薪、炭商品（木炭、園芸炭、竹炭まくら、石けん、竹酢液）を販売
- 昼食後、関係施設Iカ所見学後帰途へ
- 16：00 上越市到着（予定）
- 17：30 長岡北スマートインター駐車場到着（予定） ※17：50 長岡駅到着（予定）

※訪問先の状況、天候、交通状況で時間が前後することがありますので、予め了解下さい。

⑦訪問先概要

◆特定非営利活動法人長野県セルフセンター協議会

障がいのある人達が働く事業所のことをセルフ(社会就労センター)といいます。

ここでは一人ひとりの個性に合わせて社会自立の訓練や、経済的自立を支援するために生産・販売活動を行っています。

「セルフ」とは Self-Help「自助自立」の造語です。障がいのある人達が、自分にあった働き方で社会に貢献し、自立した生活を自らの手で獲得することを目指しています。



また、SELPのSはSupport(支援)、EはEmployment(就労)、LはLiving(生活)、PはParticipation(社会参加)も意味しています。障がいなどの理由により雇用される事の困難な何らかのハンディキャップを有する人が、リハビリや職業訓練を兼ねて働き、社会参加を実現している社会福祉事業所です。

長野県セルフセンター協議会には、県内の福祉工場、障がい福祉サービス事業所、共同作業所など160余事業所が加入しています。全県的にセルフ商品をPRして、販売促進や研修事業を行うとともに、地区ごとのセルフセンターのネットワーキングをすすめています。



◆社福 花工房福祉会

「ともに生き、ともに暮らす」を合い言葉として、障害者も地域の中であたりまえの生活を営むのを応援し、よりよいサービスを提供する法人として歩んでいます。

♡いきるしあわせ

エコーンファミリーは、その人らしい生き方の実現を目指します

エコーンファミリーは、皆の心身の健康と生活の安定を目指します

エコーンファミリーは、皆の幸せを目指します

♡はたらくよろこび

エコーンファミリーは、その人らしく「働く」ことを支援します

エコーンファミリーは、働く喜びをともに分かち合い、苦労を皆で乗り越えます

エコーンファミリーは、一人ひとりにあった工賃の提供を目指します

♡ちいきといっしょに

エコーンファミリーは、その活動を通じて地域に貢献します

エコーンファミリーは、地域の皆さんとより良い関係を築きます

以上